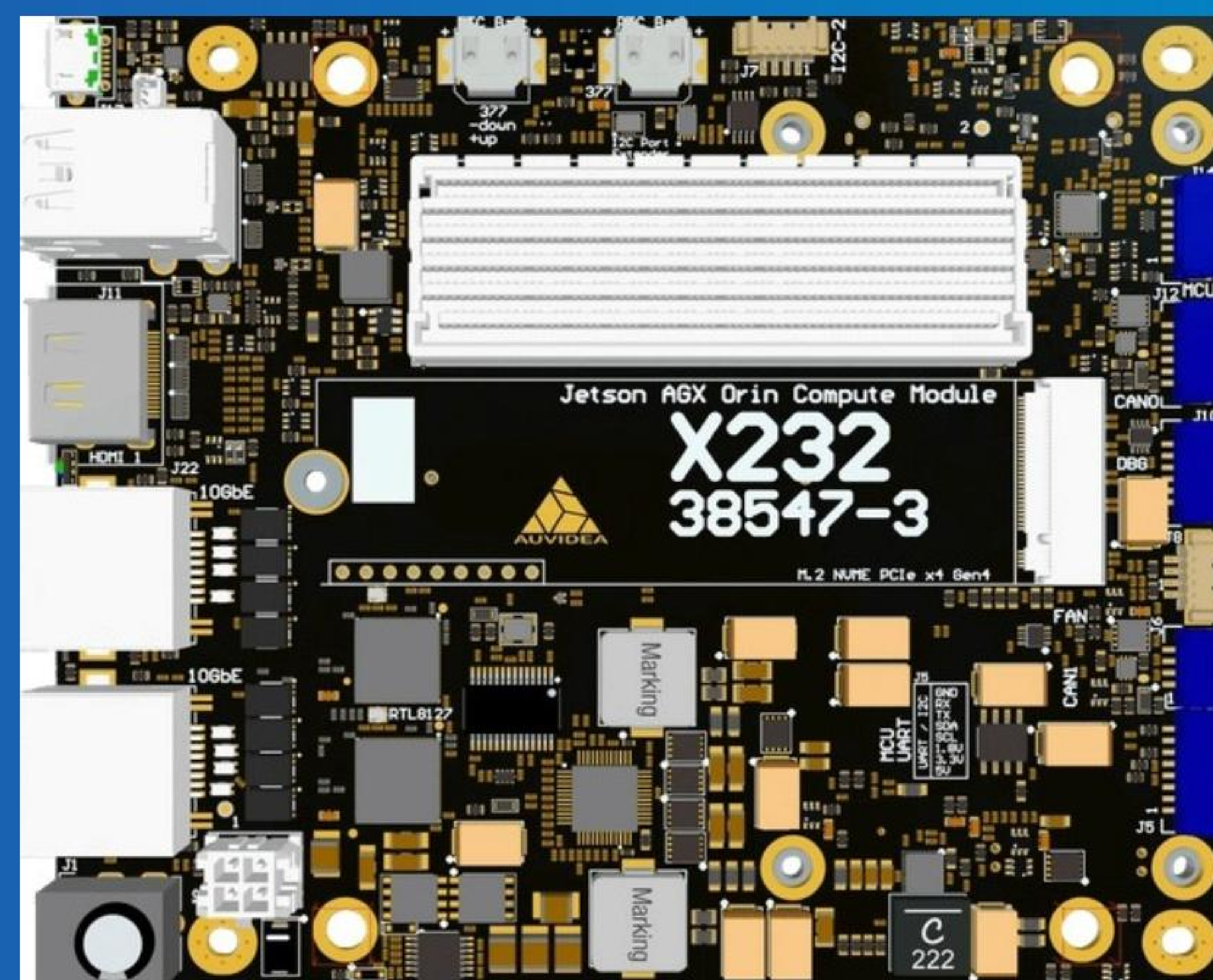


BOARDS

# X232

Das X232 ist eine leistungsstarke Trägerplatine für das NVIDIA Jetson AGX Orin Modul. Mit integriertem RTL8127-Controller bietet es eine kompakte 10GbE-Lösung mit hoher Effizienz und Leistung. Es unterstützt zudem flexible Erweiterungen, z. B. über Module mit vier M.2-Key-M-Slots (PCIe x4), für skalierbare Systemdesigns.



✓ JETSON AGX ORIN

✓ 2 x 10GbE

✓ DESIGNET IN GERMANY

## TECHNISCHE DATEN

<b>ETHERNET</b>	<b>2 x 10GbE</b>
USB 3.x PORTS	3 x 3.2
USB 2.0	1 x Micro OTG
CSL2 PORTS	ext. bis 16 Lanes
M.2 KEY M NVMe	1 x 2280
M.2 KEY E (WIFI / GPS)	no
M.2KEY B (LTE)	no
PCIe ERWEITERUNG	2 x PCIe x8
HDMI	1 x 2.0
CAN	2 x
UART	✓
I2C / I2S / SPI	2x / - / -
SIM-KARTE	no
MCU / WATCHDOG	✓
CRYPTOP CHIP	✓ ATSH204A
AUTOFLASHING	✓
RTC AKKU	✓
WIFI ONBOARD	no
GRÖßE	125mm x 104.6mm
SPANNUNGSVERSORGUNG	24 V - 48V